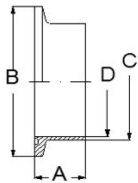


DS/SMS Clamp Krave
DS/SMS Clamp Liner
DS/SMS Clampstutz



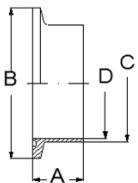
Size Inch [mm]	A	B	C	D				AISI 316L Polished
25	21,5	50,5	25	22,6				5811 025-6
38	21,5	50,5	38	35,6				5811 038-6
51	21,5	64	51	48,6				5811 051-6
63,5	21,5	77,5	63,5	60,3				5811 063-6
76	21,5	91	76,1	72,9				5811 076-6
101,6	21,5	119,0	101,6	97,6				5811 101-6



ISO 2852 Clamp Krave
ISO 2852 Clamp Liner
ISO 2852 Clampstutz



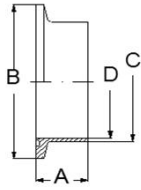
Size Inch [mm]	A	B	C	D				AISI 316L Polished
25	21,5	50,5	25,6	22,6				5812 025-6
38	21,5	50,5	38,6	35,6				5812 038-6
51	21,5	64	51,6	48,6				5812 051-6
63,5	21,5	77,5	64,1	60,3				5812 063-6
76	21,5	91	76,7	72,9				5812 076-6
101,6	21,5	119	102,5	97,6				5812 101-6



DIN Clamp Krave (DIN 32676)
DIN Clamp Liner (DIN 32676)
DIN Clampstutz (DIN 32676)



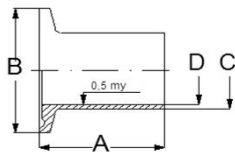
Size DIN [DN]	A	B	C	D				AISI 316L Polished
10	18	34	13	10				5812 010-6
15	18	34	19	16				5812 015-6
20	18	34	23	20				5812 020-6
25	21,5	50,5	29	26				5812 028-6
40	21,5	50,5	41	38				5812 040-6
50	21,5	64	53	50				5812 050-6
65	28	91	70	66				5812 065-6
80	28	106	85	81				5812 080-6
100	28	119	104	100				5812 100-6
125	28	144	129	125		(Not acc. DIN 32676)		5812 125-6
125-II	28	155	129	125				5812 125-6-II
150	28	167	154	150		(Not acc. DIN 32676)		5812 150-6
150-II	28	183	154	150				5812 150-6-II
200	28	218	204	200		(Not acc. DIN 32676)		5812 200-6
200-II	28	234	204	200				5812 200-6-II
250	28	268	254	250		(Not acc. DIN 32676)		5812 250-6
300	28	319	304	300		(Not acc. DIN 32676)		5812 300-6



ISO 1127 Clamp Krave
ISO 1127 Clamp Liner
ISO 1127 Clampstutz



Size Inch [mm]	A	B	C	D				AISI 316L Polished
13,5	21,5	50,5	13,5	10,3				5811 013-6
17,2	21,5	50,5	17,2	14				5811 017-6
21,3	21,5	50,5	21,3	18,1				5811 021-6
26,9	21,5	50,5	26,9	22,9				5811 026-6
33,7	21,5	50,5	33,7	29,7				5811 033-6
42,4	21,5	64	42,4	38,4				5811 042-6
48,3	21,5	64	48,3	44,3				5811 048-6
60,3	21,5	77,5	60,3	56,3				5811 060-6
88,9	21,5	106	88,9	84,9				5811 088-6
114,3	28	130	114,3	110,3				5811 114-6
139,7	28	155	139,7	135,7				5811 139-6
168,3	28	183	170	163,1				5812 168-6
219,1	28	233,5	221	213,9				5812 219-6
273	28	286,1	273	267,8				5812 273-6



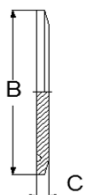
Mini Clamp Kraver
Mini Clamp Liner
Mini Klemmstutz



Size [mm]	A	B	C	D				AISI 316L Polished
6	21.5	25.4	6	4				5815 006-6
6,4 (1/4")	21,5	25,4	6,4	4,6				5815 007-6
8	21.5	25.4	8	6				5815 008-6
9,4 (3/8")	21,5	25,4	9,5	7,7				5815 009-6
10	21.5	25.4	10	8				5815 010-6
12	21.5	25.4	12	10				5815 012-6
12,7 (1/2")	21,5	25,4	12,7	9,5				5815 013-6
13,5	21.5	25.4	13,5	10,3				5812 013-6
14	21.5	25.4	14	12				5815 014-6
16	21.5	25.4	16	14				5815 016-6
18	21.5	25.4	18	16				5815 018-6
19,1 (3/4")	21,5	25,4	19,1	15,9				5812 019-6

Clamp Spændering
Clamp
Klemmring


Size [mm]	Size [DN]	Flange size	Max. pressure [bar]		AISI 304 Type S	AISI 316L Type SH	AISI 304 Type SSH
			S + SH	SSH			
6-19	-	25,4	50		5803 012-S	5803 012-SH	5803 012-SSH
-	10-15-20	34	50		5803 015-S	5803 015-SH	5803 015-SSH
25-38	25-40	50,5	50	100	5803 038-S	5803 038-SH	5803 038-SSH
51	50	64	50	100	5803 051-S	5803 051-SH	5803 051-SSH
63,5	-	77,5	50	90	5803 063-S	5803 063-SH	5803 063-SSH
76	65	91	40	80	5803 076-S	5803 076-SH	5803 076-SSH
-	80	106	40		5803 080-S	5803 080-SH	5803 080-SSH
101,6	100	119	40	60	5803 101-S	5803 101-SH	5803 101-SSH
114	-	130	30		5803 114-S	5803 114-SH	
-	125	144,4	25			5803 125-SH	
138	125-II	155	20			5803 138-SH	
-	150	167	18		5803 150-S	5803 150-SH	
168	150-II	183	15	40		5803 168-SH	5803 168-SSH
-	200	217,4	12			5803 200-SH	
219	200-II	233,5	10			5803 219-SH	5803 219-SSH
-	250	268	8			5803 250-SH	
273	-	286,1	7			5803 273-SH	
-	300	319	7			5803 300-SH	



Clamp Blindskive
Clamp Liner, Blank
Clampstutz, Blind



Size [mm]	Size [DIN]	B	C	AISI 316L Polished
6-19	-	25,4	5,6	5813 019-6
-	10-15-20	34	6	5813 015-6
25-38	25-40	50,5	7	5813 025-6
51	50	64	7	5813 051-6
63,5	-	77,5	7	5813 063-6
76	65	91	7	5813 076-6
-	80	106	7	5813 080-6
101,6	100	119	9	5813 100-6
114,3	-	130	9	5813 114-6
-	125	144	10	5813 125-6
138	125-II	155	10	5813 138-6
-	150	167	10	5813 150-6
168	150-II	183	10	5813 168-6
-	200	217,4	10	5813 200-6
219	200-II	234	10	5813 219-6
-	250	268	10	5813 250-6
273	-	286	10	5813 273-6
-	300	319	10	5813 300-6



DS/ISO Clamp Pakning
DS/ISO Clamp Gasket
DS/ISO Clamp Dichtring



Size Inch [mm]	A		B		EPDM black	Nitril (NBR) black	Viton (FPM)	Teflon (PTFE) EPDM core
	A	B	A	B				
25	22,6	50,5			5804 025-E	5804 025-N	5804 025-V	5804 025-T/E
38	35,6	50,5			5804 038-E	5804 038-N	5804 038-V	5804 038-T/E
51	48,6	64			5804 051-E	5804 051-N	5804 051-V	5804 051-T/E
63,5	60,3	77,5			5804 063-E	5804 063-N	5804 063-V	5804 063-T/E
76	72,9	91			5804 076-E	5804 076-N	5804 076-V	5804 076-T/E
101,6	97,6	119			5804 101-E	5804 101-N	5804 101-V	5804 101-T/E



DIN Clamp Pakning
DIN Clamp Gasket
DIN Clamp Dichtring



Size DIN [DN]	A		B		EPDM black	Nitril (NBR) black	Viton (FKM)	Teflon (PTFE) solid PTFE
	A	B	A	B				
10	10	34			5804 010-E	5804 010-N	5804 010-V	
15	16	34			5804 015-E	5804 015-N	5804 015-V	
20	20	34			5804 020-E	5804 020-N	5804 020-V	
25	26	50,5			5804 028-E	5804 028-N	5804 028-V	
40	38	50,5			5804 040-E	5804 040-N	5804 040-V	
50	50	64			5804 050-E	5804 050-N	5804 050-V	
65	66	91			5804 065-E	5804 065-N	5804 065-V	
80	81	106			5804 080-E	5804 080-N	5804 080-V	
100	100	119			5804 100-E	5804 100-N	5804 100-V	
125	125	144			5804 125-E			5804 125-T
125-II	125	155			5804 125-E-II			5804 125-T-II
150	150	167			5804 150-E			5804 150-T
150-II	150	183			5804 150-E-II			
200	200	218			5804 200-E			5804 200-T
200-II	200	233,5			5804 200-E-II			
250	250	268			5804 250-E			5804 250-T
300	300	319			5804 300-E			



ISO 1127 Clamp Pakning
ISO 1127 Clamp Gasket
ISO 1127 Clamp Dichtring



Size Inch [mm]	A	B	EPDM black	Viton	Teflon (PTFE) solid PTFE
13,5	10,3	50,5	5804 013-E		5804 013-T
17,2	14,0	50,5	5804 017-E		5804 017-T
21,3	18,1	50,5	5804 021-E	5804 021-V	5804 021-T
26,9	22,9	50,5	5804 026-E	5804 026-V	5804 026-T
33,7	29,7	50,5	5804 033-E	5804 033-V	5804 033-T
42,4	38,4	64	5804 042-E	5804 042-V	5804 042-T
48,3	44,3	64	5804 048-E	5804 048-V	5804 048-T
60,3	56,3	77,5	5804 060-E	5804 060-V	5804 060-T
88,9	84,9	106	5804 088-E	5804 088-V	5804 088-T
114,3	110,3	130	5804 114-E	5804 114-V	5804 114-T
139,7	135,7	155	5804 139-E		
168,3	163,1	183	5804 168-E		
219,1	213,9	233,5	5804 219-E		
273	267,8	286,1	5804 273-E		



Mini Clamp Pakning
Mini Clamp Gasket
Mini Clamp Dichtring



Size [mm]	A	B	EPDM black	Viton	Teflon (PTFE) solid PTFE
6 + 1/4"	4	22	5805 006-E	5805 006-V	5805 006-T
8 + 3/8"	6	22	5805 008-E	5805 008-V	5805 008-T
10	8	22	5805 010-E	5805 010-V	5805 010-T
12 + 1/2"	10	22	5805 012-E	5805 012-V	5805 012-T
14	12	22	5805 014-E	5805 014-V	5805 014-T
16	14	22	5805 016-E	5805 016-V	5805 016-T
18 + 3/4"	16	22	5805 018-E	5805 018-V	5805 018-T