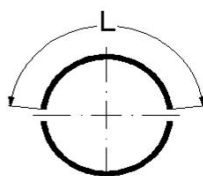


Simpel Rørholder uden skaft
Simple Pipe clip without shaft
Einfach Rohrschelle ohne schaft



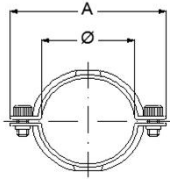
Size pipe Ø	A	AISI 304 half part	AISI 304 complete	AISI 316 half part	On request	AISI 316 complete	On request
12,0 - 12,7		4002 013148	4003 013148	4002 013168		4003 013168	
17,0 - 18,0		4002 018148	4003 018148	4002 018168		4003 018168	
19,0 - 19,1		4002 019148	4003 019148	4002 019168		4003 019168	
21,3 - 23,0	72	4002 023148	4003 023148	4002 023168		4003 023168	
25,0 - 25,4	76	4002 025148	4003 025148	4002 025168		4003 025168	
28,0 - 29,0	79	4002 029148	4003 029148	4002 029168		4003 029168	
32,0	83	4002 032148	4003 032148	4002 032168		4003 032168	
33,7 - 34,0	85	4002 034148	4003 034148	4002 034168		4003 034168	
35,0	85	4002 035148	4003 035148	4002 035168		4003 035168	
38,0 - 38,1	90	4002 038148	4003 038148	4002 038168		4003 038168	
40,0 - 41,0	92	4002 041148	4003 041148	4002 041168		4003 041168	
50,8 - 51,0	103	4002 051148	4003 051148	4002 051168		4003 051168	
52,0 - 53,0	103	4002 053148	4003 053148	4002 053168		4003 053168	
63,5	116	4002 063148	4003 063148	4002 063168		4003 063168	
70,0 - 73,0	122	4002 070148	4003 070148	4002 070168		4003 070168	
76,0	128	4002 076148	4003 076148	4002 076168		4003 076168	
85,0	137	4002 085148	4003 085148	4002 085168		4003 085168	
101,6	154	4002 101148	4003 101148	4002 101168		4003 101168	
104,0	154	4002 104148	4003 104148	4002 104168		4003 104168	
129,0	182	4002 129148	4003 129148	4002 129168		4003 129168	
154,0	207	4002 154148	4003 154148	4002 154168		4003 154168	



PVC indlæg til Rørholder
PVC layer for Pipe clip
PVC Kunststoffeinlage für Rohrschelle



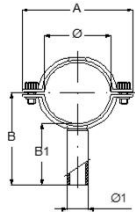
Size pipe clip Ø	L	Blå Blue/Blau	Orange
25,0 - 29,0	43	PVCB 002529	PVCO 002529
32,0 - 33,0	47	PVCB 003233	PVCO 003233
38,0 - 41,0	56	PVCB 003841	PVCO 003841
46,0	67	PVCB 000046	PVCO 000046
51,0 - 53,0	77	PVCB 005153	PVCO 005153
60,0	87	PVCB 000060	PVCO 000060
63,0 - 65,0	95	PVCB 006364	PVCO 006364
70,0 - 71,0	103	PVCB 007071	PVCO 007071
76,0 - 77,0	112	PVCB 007677	PVCO 007677
85,0 - 86,0	125	PVCB 008586	PVCO 008586
93,0	140	PVCB 000093	PVCO 000093
101,0 - 105,0	156	PVCB 101105	PVCO 101105
114,0	168	PVCB 000114	PVCO 000114
119,0	180	PVCB 000119	PVCO 000119
129,0 - 131,0	193	PVCB 129131	PVCO 129131
154,0 - 156,0	225	PVCB 154156	PVCO 154156
168,0	245	PVCB 000168	PVCO 000168
204,0 - 206,0		PVCB 204206	PVCO 204206
254,0 - 256,0		PVCB 254256	PVCO 254256
306,0 - 308,0		PVCB 306308	PVCO 306308



Rørholder uden skaft
Pipe clip without shaft
Rohrschelle ohne schaft



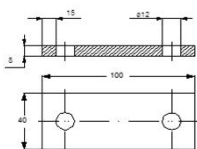
Size stram/tight pipe Ø	stram/tight A	løs/loose Ø	løs/loose A	AISI 304 stram/tight	AISI 304 løs/loose	On request
8,0 - 9,0	60	10	62	4403 006140	4403 006240	
10,0 - 11,0	60	12	62	4403 008140	4403 008240	
12,0 - 13,5	62	15	64	4403 010140	4403 010240	
15,0 - 15,9	65	18	67	4403 015140	4403 015240	
17,0 - 18,0	68	20	70	4303 018140	4303 018240	
19,0 - 19,1	68	21	70	4303 019140	4303 019240	
21,3 - 23,0	72	25	74	4403 021140	4403 021240	
25,0 - 25,4	78	27	80	4103 025140	4103 025240	
26,9 - 29,0	80	30	82	4303 028140	4303 028240	
30,0	80	32	82	4303 030140	4303 030240	
32,0	85	34	87	4103 032140	4103 032240	
33,7 - 34,0	87	36	89	4403 033140	4403 033240	
35,0	88	37	90	4303 035140	4303 035240	
38,0 - 38,1	91	40	93	4103 038140	4103 038240	
40,0	93	42	95	4303 040140	4303 040240	
41,0	94	43	96	4303 041140	4303 041240	
42,0 - 42,9	96	45	98	4403 042140	4403 042240	
48,3	101	50,3	103	4403 048140	4403 048240	
50,8 - 51,0	104	53	106	4103 051140	4103 051240	
52,0 - 53,0	107	54	109	4303 052140	4303 052240	
54,0	107	56	109	4403 054140	4403 054240	
60,3	113	62,3	115	4403 060140	4403 060240	
63,5	116	65,5	118	4103 063140	4103 063240	
70,0	123	72	125	4303 070140	4303 070240	
76,0 - 76,2	129	78	132	4103 076140	4103 076240	
84,0 - 85,0	137	87	139	4303 085140	4303 085240	
88,9 - 90,0	143	92	145	4403 090140	4403 090240	
101,6	155	104	157	4103 101140	4103 101240	
104,0	157	106	159	4303 104140	4303 104240	
108,0	161	110	163	4403 108140	4403 108240	
114,0 - 114,3	167	116	169	4403 114140	4403 114240	
129,0	182	131	184	4403 129140	4403 129240	
139,7 - 140,0	193	142	195	4403 140140	4403 140240	
154,0	207	156	209	4403 154140	4403 154240	
168,3	221	170	223	4403 168140	4403 168240	
204,0	257	206	259	4403 204140	4403 204240	
254,0	307	256	309	4403 254140	4403 254240	
306,0	359	308	361	4403 306140	4403 306240	



Rørholder med kort skaft
Pipe clip with short shaft
Rohrschelle mit kurz schaft



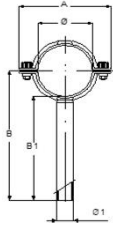
Size	stram/tight	stram/tight			løs/loose		AISI 304	AISI 304	On
pipe Ø		A	B	B1	Ø1	Ø	stram/tight	løs/loose	request
8,0	- 9,0	60		50	8	10	4419 006140	4419 006240	
10,0	- 11,0	60		50	8	12	4419 008140	4419 008240	
12,0	- 13,5	62		50	8	15	4419 010140	4419 010240	
15,0	- 15,9	65		50	8	18	4419 015140	4419 015240	
17,0	- 18,0	68		50	8	20	4319 018140	4319 018240	
19,0	- 19,1	68		50	8	21	4319 019140	4319 019240	
21,3	- 23,0	72	90		21,3	25	4419 021140	4419 021240	
25,0	- 25,4	78	90		21,3	27	4190 025140	4190 025240	
26,9	- 29,0	80	90		21,3	30	4319 028140	4319 028240	
30,0	-	80	90		21,3	32	4319 030140	4319 030240	
32,0	-	85	90		21,3	34	4190 032140	4190 032240	
33,7	- 34,0	87	90		21,3	36	4419 033140	4419 033240	
35,0	-	88	90		21,3	37	4319 035140	4319 035240	
38,0	- 38,1	91	90		21,3	40	4190 038140	4190 038240	
40,0	-	93	90		21,3	42	4319 040140	4319 040240	
41,0	-	94	90		21,3	43	4319 041140	4319 041240	
42,0	- 42,9	96	90		21,3	45	4419 042140	4419 042240	
48,3	-	101	90		21,3	50,3	4419 048140	4419 048240	
50,8	- 51,0	104	90		21,3	53	4190 051140	4190 051240	
52,0	- 53,0	107	90		21,3	54	4319 052140	4319 052240	
54,0	-	107	90		21,3	56	4419 054140	4419 054240	
60,3	-	113	90		21,3	62,3	4419 060140	4419 060240	
63,5	-	116	90		21,3	65,5	4190 063140	4190 063240	
70,0	-	123	90		21,3	72	4319 070140	4319 070240	
76,0	- 76,2	129	90		21,3	78	4190 076140	4190 076240	
84,0	- 85,0	137	90		21,3	87	4319 085140	4319 085240	
88,9	- 90,0	143	90		21,3	92	4419 090140	4419 090240	
101,6	-	155	90		21,3	104	4190 101140	4190 101240	
104,0	-	157		37,5	21,3	106	4319 104140	4319 104240	
108,0	-	161		37,5	21,3	110	4419 108140	4419 108240	
114,0	- 114,3	167		37,5	21,3	116	4419 114140	4419 114240	
129,0	-	182		50	21,3	131	4419 129140	4419 129240	
139,7	- 140,0	193		50	21,3	142	4419 140140	4419 140240	
154,0	-	207		50	21,3	156	4419 154140	4419 154240	
168,3	-	221		50	21,3	170	4419 168140	4419 168240	
204,0	-	257		50	21,3	206	4419 204140	4419 204240	
254,0	-	307		50	21,3	256	4419 254140	4419 254240	
306,0	-	359		50	21,3	308	4419 306140	4419 306240	



Fodplade til Rørholder
Bottom plate for Pipe clip
Fußplatte für Rohrschelle



Size		AISI 304	
8 x 40 x 100		6840 100048	



Rørholder med lang skaft
Pipe clip with long shaft
Rohrschelle mit lang schaft



Size stram/tight pipe Ø	stram/tight				løs/loose		AISI 304 stram/tight	AISI 304 løs/loose	On request
	A	B	B1	Ø1	Ø	A			
8,0 - 9,0	60		150	8	10	62	4415 006140	4415 006240	
10,0 - 11,0	60		150	8	12	62	4415 008140	4415 008240	
12,0 - 13,5	62		150	8	15	64	4415 010140	4415 010240	
15,0 - 15,9	65		150	8	18	67	4415 015140	4415 015240	
17,0 - 18,0	68		150	8	20	70	4315 018140	4315 018240	
19,0 - 19,1	68		150	8	21	70	4315 019140	4315 019240	
21,3 - 23,0	72	150		21,3	25	74	4415 021140	4415 021240	
25,0 - 25,4	78	150		21,3	27	80	4115 025140	4115 025240	
26,9 - 29,0	80	150		21,3	30	82	4315 028140	4315 028240	
30,0	80	150		21,3	32	82	4315 030140	4315 030240	
32,0	85	150		21,3	34	87	4115 032140	4115 032240	
33,7 - 34,0	87	150		21,3	36	89	4415 033140	4415 033240	
35,0	88	150		21,3	37	90	4315 035140	4315 035240	
38,0 - 38,1	91	150		21,3	40	93	4115 038140	4115 038240	
40,0	93	150		21,3	42	95	4315 040140	4315 040240	
41,0	94	150		21,3	43	96	4315 041140	4315 041240	
42,0 - 42,9	96	150		21,3	45	98	4415 042140	4415 042240	
48,3	101	150		21,3	50,3	103	4415 048140	4415 048240	
50,8 - 51,0	104	150		21,3	53	106	4115 051140	4115 051240	
52,0 - 53,0	107	150		21,3	54	109	4315 052140	4315 052240	
54,0	107	150		21,3	56	109	4415 054140	4415 054240	
60,3	113	150		21,3	62,3	115	4415 060140	4415 060240	
63,5	116	150		21,3	65,5	118	4115 063140	4115 063240	
70,0	123	150		21,3	72	125	4315 070140	4315 070240	
76,0 - 76,2	129	150		21,3	78	132	4115 076140	4115 076240	
84,0 - 85,0	137	150		21,3	87	139	4315 085140	4315 085240	
88,9 - 90,0	143	150		21,3	92	145	4415 090140	4415 090240	
101,6	155	150		21,3	104	157	4115 010140	4115 011240	
104,0	157	150		21,3	106	159	4315 104140	4315 104240	